

BRAMAC INDACH PREMIUM NAPELEM



Bramac Indach Premium Napelem

TERMÉKLEÍRÁS

A Bramac Indach Premium egy a modern építészetben szívesen alkalmazott, sík vagy alacsony profilú Bramac betoncserepekhez illeszthető napelem.

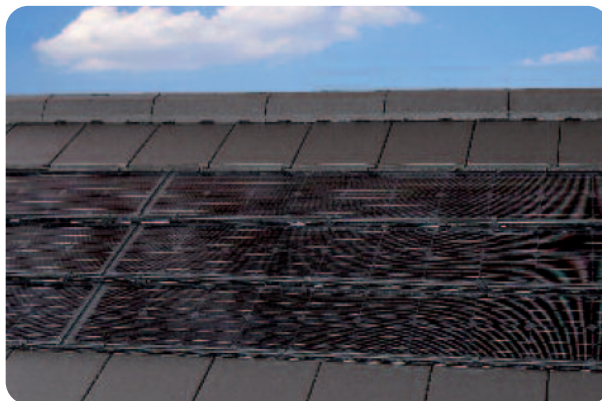
Akár saját felhasználásra történő áramtermelésről van szó, akár a hálózatba visszatáplálásról, a Bramac Indach Premium napelem tökéletes választás. A környezetbarát rendszer teljesen hangtalanul üzemel, a működés során semmilyen káros anyag nem kerül a környezetbe.

A korábbi napelemes rendszerekkel ellentétben a Bramac Indach Prémium Napelem egyáltalán nem emelkedik ki a tető síkjából. A monokristályos modulok a tetőcserepek helyére kerülnek beépítésre, ezáltal egy harmonikus, tökéletesen egysíkú fedésképet adnak.

A tetősíkba integrált modulok sokkal kevésbé vannak kitéve a szél szívóhatásának.

A speciális alátét héjazattal együtt ezek a panelek maximálisan esőbiztos, hosszú élettartamú fedést garantálnak. A különleges szellőző nyílások biztosítják a megfelelő hátsó szellőzést, megakadályozva ezzel a túlzott felmelegedést és az abból adódó teljesítményvesztést.

A rendszer új építésnél és felújításnál is egyaránt alkalmazható, beépítése pedig roppant egyszerű. Az Indach Prémium a szélcsatornában szimulált legmóstabbb időjárási körülmények között is bizonyította, hogy maximálisan ellenáll az esőnek és a különböző időjárási hatásoknak.



A Bramac Indach Premium Napelem minden tetőfedő anyaggal szemben támasztott követelménynek megfelel.

A panelek oldal- és gerincirányban korlátlanul sorolhatók, akár téglalaptól eltérő alakzatban is. Egy panel nagysága szélességében 6 darab, magasságában 1 darab tetőcserép nagyságának felel meg.

Az Indach Premium Napelem a következő Bramac tetőcserepeknél alkalmazható: Bramac Tectura Protector, Bramac Tegalit Protegon, Bramac Reviva, Bramac Duna Novo, Bramac Montero Protector.

A szállítási programba a napelem paneleken kívül beletartoznak a megfelelő inverter és összekötő kábelek.

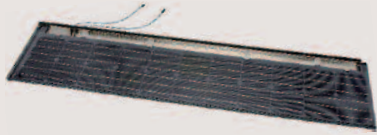
TERMÉKELŐNYÖK:

- Kimagasló esztétikai megjelenés
- Gyors beépítés és üzembe helyezés
- Teljes rendszer inverterrel és kábellel együtt
- Minden tekintetben bevizsgált termék (eső- és tűzbiztonság)
- Különleges átszellőzés
- Akár kötésben is elhelyezhető

BEÉPÍTÉS:

- Elhelyezése tetőlécra történik
- A lécezés keresztmetszete min. 30/50 mm, a szarufák távolságától függően
- Léctávolság:
Tegalit, Tectura, Reviva: 335mm – 340mm
Duna, Montero, Natura Plus: 335 mm – 345 mm
- Megfelelő alátét héjazat elhelyezése szükséges

Műszaki adatok

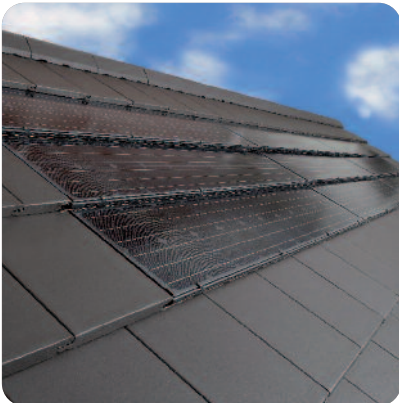
Típus	InDach Modul Mono 90
A modul műszaki adatai: 1)	
Névleges teljesítmény (P_{nom})	90W (+/-3%)
Modul hatások (P_{nom})	15,00%
MPP feszültség (U_{mpp}) 2)	11,77 V
MPP áramerősség (I_{mpp}) 2)	7,64 A
Üresjáratú feszültség 2)	13,77 V
Rövidzárlati áramerősség (I_{sc}) 2)	8,37 A
Hőmérsékleti együttható (P_{mpp})	-0,42% / °C
Hőmérsékleti együttható (U_{oc})	-0,33%
Hőmérsékleti együttható (I_{sc})	0,04%
Modul mérete: (szélesség x hosszúság)	1778x355 mm
Cellaméret:	156x156 mm
Cellák száma:	22
Cellatípus:	Monokristály
Kábelezés:	4 mm ² , 2 x 50 mm hosszúságban
Csatlakozó típusa:	MC 3 IP 65
Tanusítványok:	A modulok minősítettek és engedélyezettek a CE-irányelvek és IEC 61215, valamint IEC 61730 szabályok szerint
Garancia:	10 év termékgarancia, 12 év 90%-os, 25 év 80%-os névleges teljesítményre

Beépítési méretek	Bramac Montero, Duna és Natura Plus tetőcserepek esetében	Bramac Tectura, Reviva, Tegalit tetőcserepek esetében*
PV Modul mérete:	1827x473 mm	1825x454 mm
Fedési szélesség	1800 mm, ill. 6 tetőcserép	1800 mm, ill. 6 tetőcserép
Fedési hosszúság	335-340 mm	335-340 mm
Tömeg (kb/db)	kb. 10	kb. 10
Tetőhajlásszög	17,5-69 fok	22,5-69 fok
Felületi szükséglet	1,63 db/m ²	1,63 db/m ²
Szükséglet / kWp	kb. 11 db	kb. 11 db

1) A szabvány által meghatározott feltételek szerint: besugárzás (1000 W/m²), légtömeg (AM 1,5), cellahőmérséklet (25 °C).

2) IEC 61215 nemzetközi szabvány szerint

*Bramac Tectura, Reviva és Tegalit tetőcserepek esetében azok léctávolságaira való tekintettel, mindig az adott objektumra vonatkozó, Bramac Kft. által kiadott alkalmazástechnikai hozzájárulás szükséges.



www.bramac-solar.hu